



Nasce come installazione da esterno con l'allestimento di aree didattiche dedicate allo studio e approfondimento delle varie materie ed argomenti, sotto la protezione ed influenza dei pianeti del nostro sistema solare (o delle divinità legate ai pianeti stessi).
Tuttavia può essere installato anche all'interno e ha la massima versatilità nelle tipologie e finalità di installazione.

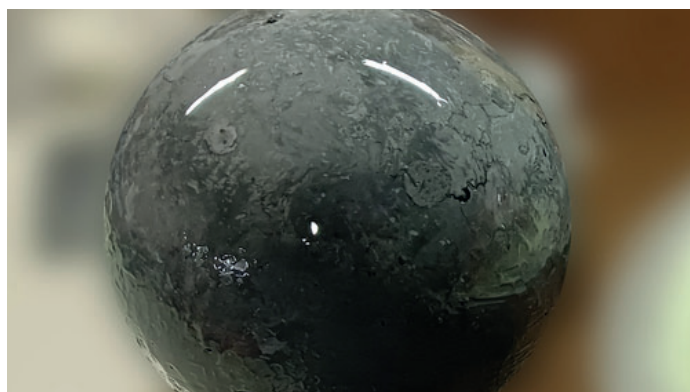
Il sistema IPPARCO è un'esperienza inclusiva e multisensoriale che si propone come complemento alla didattica.

Ipparco consiste in un'installazione fisica composta da tanti cilindri plastici quanti sono i pianeti.

Ogni cilindro fa da base al pianeta che grazie ad un sistema di automazione ruota sul suo asse ed è illuminato.

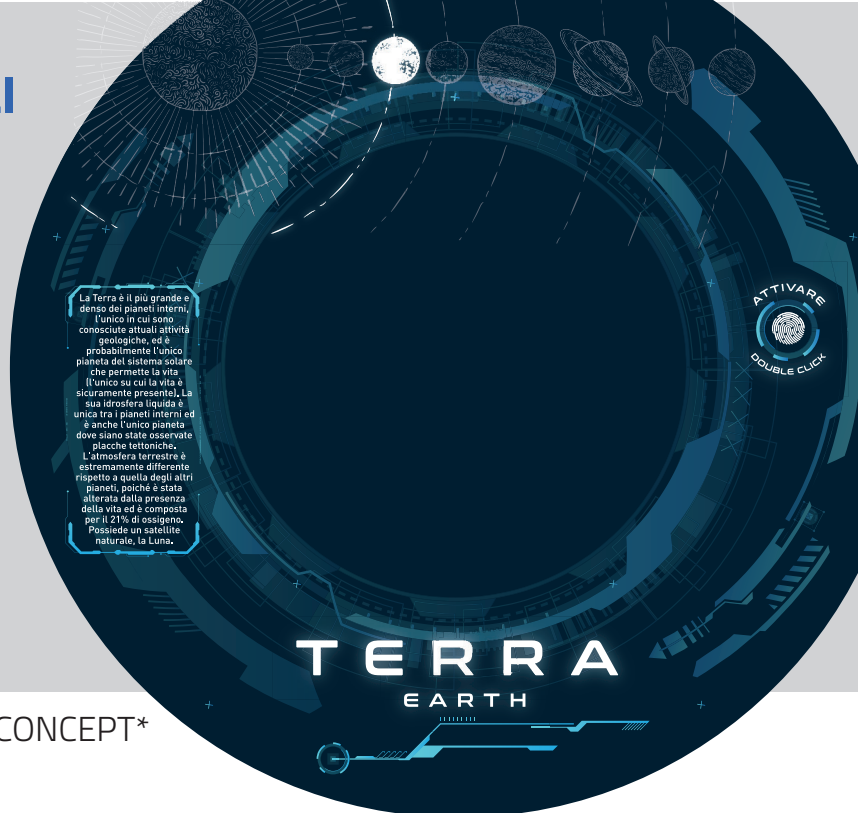
I pianeti sono realizzazioni artigianali uniche e sono creati uno ad uno in materiale naturale ed atossico. Il cilindro a sua volta è un elemento d'arredo grazie all'illuminazione interna.

Il tutto può essere alimentato o da un pannello solare con batteria oppure dalla rete elettrica.



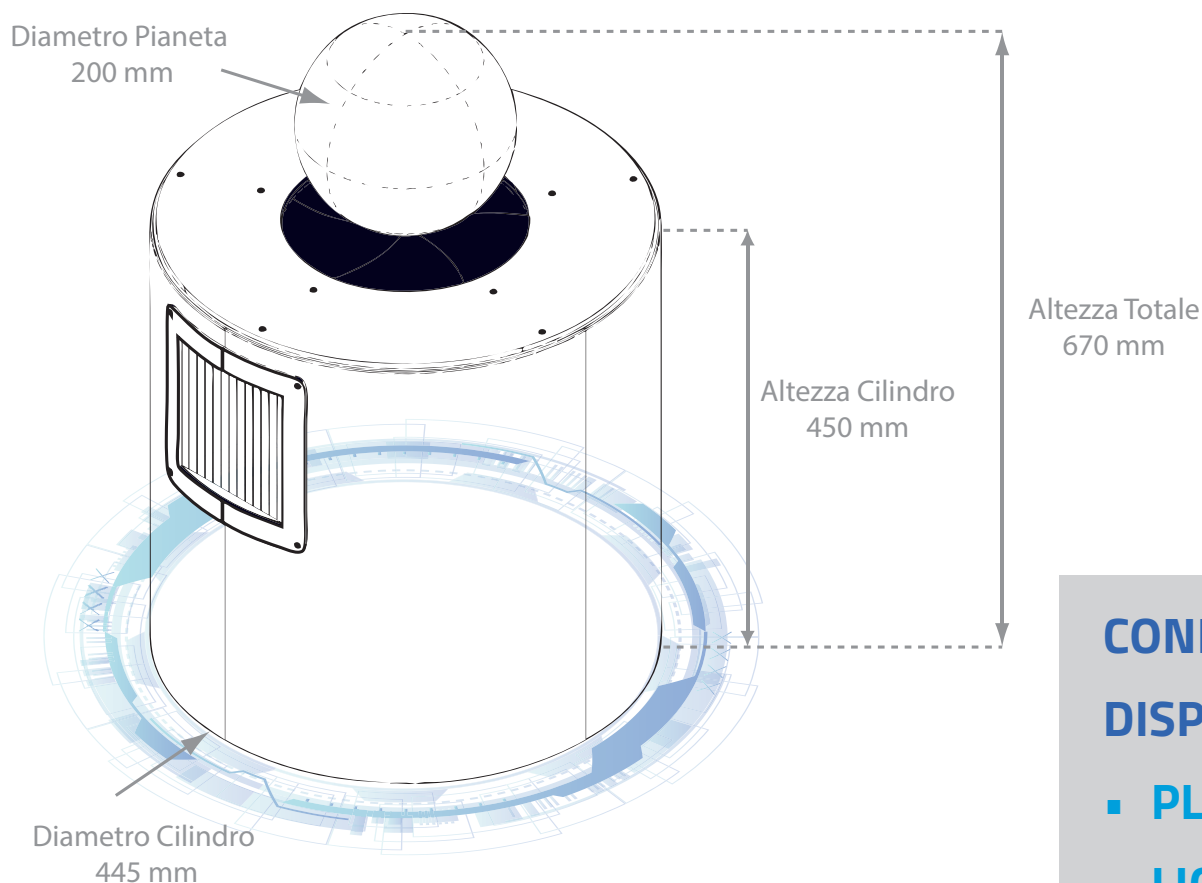
CARATTERISTICHE PRINCIPALI

- UNICO E INNOVATIVO
- MULTISENSORIALE
- INSTALLABILE ALL'INTERNO O ALL'ESTERNO
- ECO-FRIENDLY
- FINALITÀ DIDATTICA E DIVULGATIVA
- ADATTO A TUTTE LE ETÀ
- DUREVOLE



COVER CONCEPT*

DIMENSIONI



CONFIGURAZIONI

DISPONIBILI:

- PLANET
- LIGHT
- ASTRO
- STAR

* altre varianti disponibili